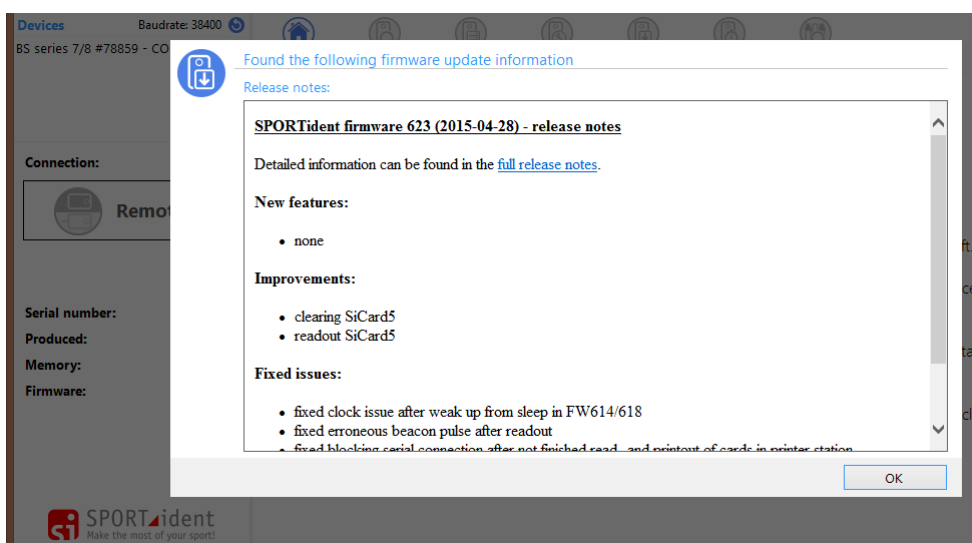


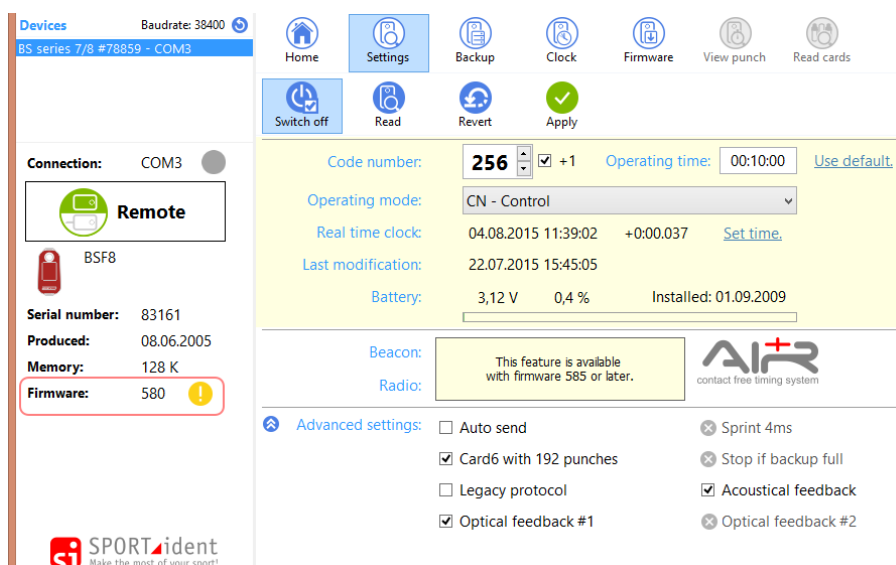
Comment mettre à jour de progiciel des stations SPORTident.

SPORTident met à jour fréquemment le progiciel de ses équipements. La mise à jour inclut de nouvelles fonctions et des corrections.

Le nouveau progiciel est disponible via la fonction de mise à jour du logiciel SPORTident Config+. Ce logiciel vérifie fréquemment l'existence d'une nouvelle version du progiciel. Vous pouvez aussi manuellement le faire (Menu "Help"). Si une nouvelle version du progiciel est disponible et est prête à être installée, une fenêtre d'information apparaîtra:

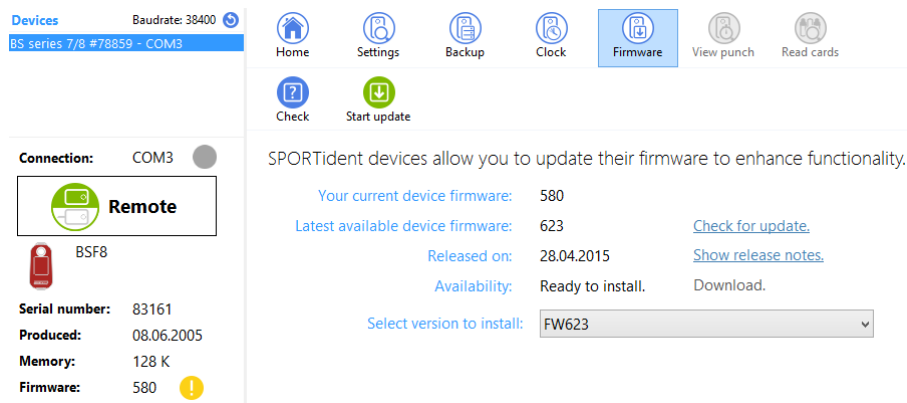


Pour vérifier si vous devez mettre à jour le progiciel de votre station, veuillez effectuer une lecture de la programmation de l'équipement avec SI-Config+. La version du progiciel de la station est indiquée dans la partie gauche. L'icône en jaune vous indique que le progiciel doit être mis à jour.

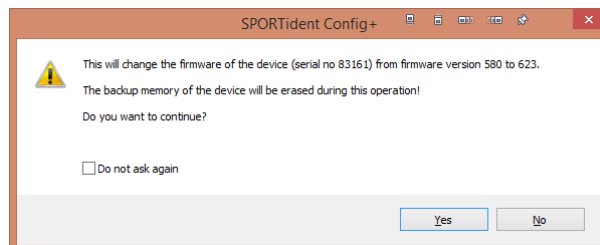


Comment réaliser la mise à jour

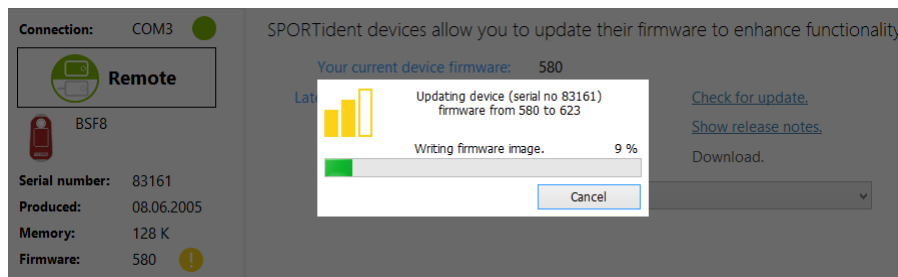
- Avec SI-Config+, lisez le paramétrage de l'équipement que vous voulez mettre à jour. Choisissez "Remote" si vous souhaitez mettre à jour une station par couplage ou "Direct" pour une station maître.
- Ouvrez la fenêtre de mise à jour en cliquant sur l'icône "Firmware" dans la barre de menu.
- La fenêtre de mise à jour vous indique quelle version est disponible pour votre équipement:



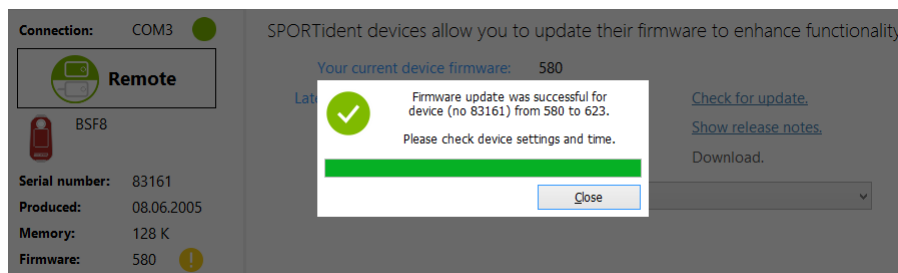
- Cliquez sur "Start update" pour démarrer le processus de mise à jour. Les paramètres de l'équipement seront vérifiés et SI-Config+ vous demandera de confirmer la mise à jour. Cliquez Oui dans la boîte de dialogue suivante:



- **Attention, la mémoire de sauvegarde de l'équipement sera effacée pendant la mise à jour!**
- Si vous mettez à jour une station par **couplage**, veillez à sa **stabilité** sur la station maître.
- Attendez la fin du **processus**. L'indicateur coloré montre la qualité de la transmission de l'image du progiciel. Vous pouvez l'**améliorer** en utilisant un **bâton de couplage** s'il devient jaune ou même en rouge



- A la fin du processus de mise à jour, un message vous avertira du succès de la mise à jour.



- Veuillez vérifier le **paramétrage de l'équipement** et l'**horloge** après la mise à jour du progiciel.
- **Enfin**, si vous avez utilisé une station maître RS232 ou une station d'impression, leur vitesse de transmission de données aura été modifiée de lent (4800 baud) à rapide (38400 baud) pour accélérer la mise à jour. Normalement cette vitesse est réinitialisée après le processus de mise à jour. Cependant, pour être certain que votre station est à la vitesse correcte, vérifiez la avec SI-Config+ et corrigez la si besoin.